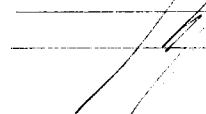


Заместитель министра - начальник управления
использования, воспроизводства лесов, ведения
государственного лесного реестра и инвестиций
Министерства природных ресурсов
и экологии Калужской области

П.В. Кобозев


25.08.2021

Акт

обследования аварийных деревьев N 28
лесных насаждений ГКУ КО «Боровское лесничество»
Калужской области

Место проведения

Участковое лесничество	Урочище (дача)	Квартал (кварталы)	Выдел (выделы)
Боровское		95	6

Кадастровый номер участка: 40:03:000000:181

ПЕРЕЧЕТНАЯ ВЕДОМОСТЬ АВАРИЙНЫХ ДЕРЕВЬЕВ, НАЗНАЧЕННЫХ В РУБКУ

№ дерева	Координаты	Порода	Высота, м	Диаметр, см	Запас, куб. м.	Структурные изъяны, характеризующие аварийные деревья	Мероприятие	Срок проведения мероприятия
1	2	3	4	5	6	7	8	9
58	55,127169/36,511165	Е	-	44	2,14	Свежий сухостой, наличие гнили (832)	рубка аварийных деревьев	в течение года
59	55,127169/36,511165	Е	-	52	3,09	Свежий сухостой, наличие гнили (832)	рубка аварийных деревьев	в течение года
60	55,127169/36,511165	Е	-	44	2,14	Свежий сухостой, наличие гнили (832)	рубка аварийных деревьев	в течение года
61	55,127034/36,511251	Б	28	40	1,41	Сильно ослабленные, наличие гнили (832)	рубка аварийных деревьев	в течение года
62	55,127159/36,511261	Е	-	36	1,35	Свежий сухостой, наличие гнили (832)	рубка аварийных деревьев	в течение года
63	55,127227/36,511525	Е	-	64	4,83	Старый сухостой, наличие гнили (832)	рубка аварийных деревьев	в течение года
64	55,127552/36,511205	Е	-	20	0,32	Старый сухостой, наличие гнили (832)	рубка аварийных деревьев	в течение года
65	55,12776/36,511333	Б	26	32	0,84	Сильно ослабленные, опасный наклон ствола дерева ~20° (144)	рубка аварийных деревьев	в течение года
66	55,12776/36,511333	Е	-	64	4,83	Старый сухостой, наличие гнили (832)	рубка аварийных деревьев	в течение года
67	55,12776/36,511333	Е	-	56	3,64	Старый сухостой, наличие гнили (832)	рубка аварийных деревьев	в течение года
68	55,12776/36,511563	Е	-	48	2,6	Старый сухостой, наличие гнили (832)	рубка аварийных деревьев	в течение года
69	55,127829/36,511415	Е	-	44	2,14	Старый сухостой, наличие гнили (832)	рубка аварийных деревьев	в течение года
70	55,127871/36,511258	Е	-	52	3,09	Старый сухостой, наличие гнили (832)	рубка аварийных деревьев	в течение года

71	55,127871/36,511258	E	-	24	0,5	Старый сухостой, наличие гнили (832)	рубка аварийных деревьев	в течение года
72	55,127871/36,511258	E	-	48	2,6	Свежий сухостой, наличие гнили (832)	рубка аварийных деревьев	в течение года
73	55,127943/36,511401	E	-	36	1,35	Свежий сухостой, наличие гнили (832)	рубка аварийных деревьев	в течение года
74	55,127943/36,511401	E	-	28	0,74	Свежий сухостой, наличие гнили (832)	рубка аварийных деревьев	в течение года
75	55,127946/36,511462	E	-	36	1,35	Свежий сухостой, наличие гнили (832)	рубка аварийных деревьев	в течение года
76	55,127946/36,511462	E	-	24	0,5	Старый сухостой, наличие гнили (832)	рубка аварийных деревьев	в течение года
77	55,127871/36,511258	E	-	44	2,14	Старый сухостой, наличие гнили (832)	рубка аварийных деревьев	в течение года
78	55,127946/36,511462	E	-	20	0,32	Свежий сухостой, наличие гнили (832)	рубка аварийных деревьев	в течение года
79	55,128048/36,511422	C	29	36	1,18	Сильно ослабленные, опасный наклон ствола дерева ~15° (144), отработано >3/4 окр. ств. под кроной (614)	рубка аварийных деревьев	в течение года
80	55,128103/36,511231	E	-	52	3,09	Старый сухостой, наличие гнили (832)	рубка аварийных деревьев	в течение года
81	55,128103/36,511231	E	-	40	1,72	Старый сухостой, наличие гнили (832)	рубка аварийных деревьев	в течение года
82	55,128241/36,511322	E	-	44	2,14	Старый сухостой, наличие гнили (832)	рубка аварийных деревьев	в течение года
83	55,128241/36,511322	E	-	52	3,09	Старый сухостой, наличие гнили (832)	рубка аварийных деревьев	в течение года
84	55,128185/36,511231	E	-	48	2,6	Свежий сухостой, наличие гнили (832)	рубка аварийных деревьев	в течение года
85	55,128185/36,511231	E	-	40	1,72	Свежий сухостой, наличие гнили (832)	рубка аварийных деревьев	в течение года

86	55,128185/36,511231	Е	-	64	4,83	Старый сухостой, наличие гнили (832)	рубка аварийных деревьев	в течение года
87	55,128266/36,511072	Е	-	60	4,22	Свежий сухостой, наличие гнили (832)	рубка аварийных деревьев	в течение года
88	55,128301/36,511301	Б	-	28	0,62	Старый бурелом, наличие гнили (832), слом ствола в области кроны прошлых лет (216)	рубка аварийных деревьев	в течение года
89	55,128327/36,511449	Е	-	56	3,64	Старый сухостой, наличие гнили (832)	рубка аварийных деревьев	в течение года

Исполнитель работ по проведению обследования аварийных деревьев:

Бубнов А.В.

Дата составления документа: 04.06.2021 года. Телефон: 8(4842)56-22-57.

ФОТОМАТЕРИАЛ

Дерево №58



Дерево №59



Дерево №60



Дерево №61



Дерево №62



Дерево №63



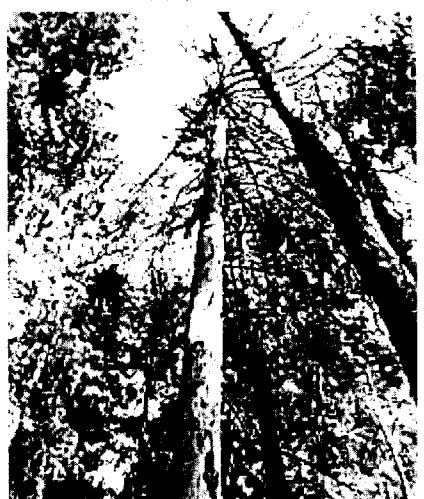
Дерево №64



Дерево №65



Дерево №66



Дерево №67



Дерево №68



Дерево №69



Дерево №70



Дерево №71



Дерево №72



Дерево №73



Дерево №74



Дерево №75



Дерево №76



Дерево №77



Дерево №78



Дерево №79



Дерево №80



Дерево №81



Дерево №82



Дерево №83



Дерево №84



Дерево №85



Дерево №86



Дерево №87



Дерево №88



Дерево №89



ГКУ КО Боровское лесничество, Боровское участковое лесничество, арендатор ООО «Спектр-Лес»
 Категория защитных лесов: Зеленые зоны
 квартал 95

№	Пло- щадь, де- да ла	Состав, подро- ст, подлесок почва, рельеф, особенности вы- дела, отметка о порослевом происх. калас- тровая оценка	Я Вы со та ен т У р ус са	Эл- ем- ен т ле- са	Во сп ас та т	Вы со та р	Ди ам ет р	Кл ас со во ас та	Гр уп па во во ас та	В о ни и те т	Тип леса ТЛУ	П о л н о т а	Зап. сыр. дес. м3 На Общ- ий на вы- деле	Кл ас со ва р но й ти п	Зап. на выд. д. м3 ас т.ч В т.ч по сост- авля- ющим	Хозяйственные мероприятия								
																Р Е д и е р ос т и ев. ест.	С у с т а р ти ар	Захлам Общ ий кв ид	Л и кв ид					
1	2	3	14	5	6	7	8	9	10	11	12	13	14	15	16	17	18	19	20	21	22	23	24	
1	0,9	6Е2С2Б+ОС	1	23	Е	60	23	24	3	2	1	СЛ	0,7	29	26	16								
		ОС																						
		подрост ОС				10	3																	
		ОЗУ : Уч. леса вокруг сельских насел. пунктов и сад. товариществ слабая ; , состав неоднородный, полнота неравномерная																						
2	0,5	БС0С0С																						
3	1,5	7Б2В1С+ОС	1	25	Е	80	26	26	8	4	1	ШТ	0,7	22	33	23	2							
		ОС				60	20	22																
		подрост ОС				100	28	36																
		ОЗУ : Уч. леса вокруг сельских насел. пунктов и сад. товариществ слабая ; , состав неоднородный, полнота неравномерная																						
4	0,9	5С3Е2Б																						
		ОС				15	4																	
		подрост подлесок ОЗУ : Уч. леса вокруг сельских насел. пунктов и сад. товариществ слабая ; , состав неоднородный, полнота неравномерная				70	25	28																
		ОС				25	6																	
		подрост подлесок ОЗУ : Уч. леса вокруг сельских насел. пунктов и сад. товариществ слабая ; , состав неоднородный, полнота неравномерная				25	6																	
		ОС				25	6																	
5	0,2	Прбчие земли																						
6	9,8	5Е3С2Б+ОС +Л	1	29	Е	110	29	30	6	4	1	СЛ	0,7	41	402	201	1	10						
		ОС				29	36									121	1							
		подрост подлесок ОЗУ : Уч. леса вокруг сельских насел. пунктов и сад. товариществ слабая ; , состав неоднородный, полнота неравномерная				80	27	26								80	2							
		ОС				15	3																	
		подрост подлесок ОЗУ : Уч. леса вокруг сельских насел. пунктов и сад. товариществ слабая ; , состав неоднородный, полнота неравномерная				2,0	т.шт./га пустой																	
		ОС				2,0	т.шт./га средний																	
7	7,5	3Е2С2В1С+Л+Я	1	26	Е	100	27	28	5	3	1	СЛ	0,6	29	218	65	1							
		ОС				60	20	22								44	1							
		подрост подлесок ОЗУ : Уч. леса вокруг сельских насел. пунктов и сад. товариществ слабая ; , состав неоднородный, полнота неравномерная				100	28	36								44	1							
		ОС				80	26	28								44	1							

Выбор. санрубка
10%
САНБ - 18 8.3.2

Комиссия
Верина
С.М.М.М.М.